

**MASSNAHMENPLAN M 1:2000
ORTSTEIL MESCHENBACH**

Teilkonzept Verkehr

1 Fortführung kommunaler Straßenbau

- Komplettausbau der Straße "Meschenbach" einschl. der Ver- und Entsorgungsanlagen
- Sicherung der vorhandenen Stützmauern

2 Anlegen von Parkflächen

- Anlegen befestigter Flächen zum innerörtlichen Parken (insb. Kirche)

Teilkonzept Wohnen

3 Ausweisung von Bauland

- Erweiterung der bebaubaren Flächen am Ortsrand und öffentlichkeitswirksame Vermarktung der Bauflächen über die Gemeinde

Teilkonzept Tourismus und Erholung

4 Gestaltung des Dorfplatzes

- Gestaltung des Dorfplatzes als attraktives Ortszentrum im Zusammenhang mit der Dorflinde
- Platzgestaltung mit Straßenbelag abgesetzt (Pflaster)

5 Denkmalensemble Kirche und Friedhof

- Etablierung des historischen Friedhofs als Ausflusziel mit Kirche als Mittelpunkt des Denkmalensembles
- Einbettung des Ensembles in ein Tourismusnetzwerk

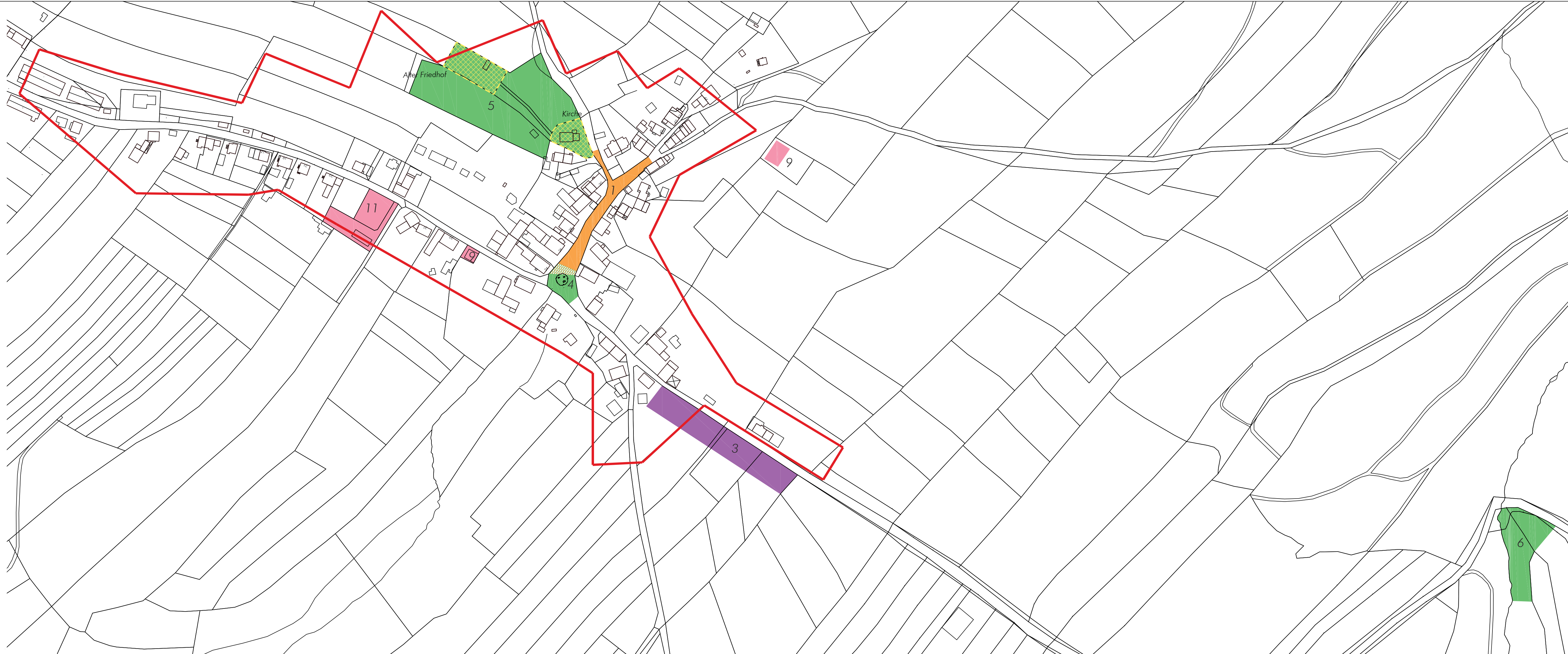
6 Zinselhöhle als touristische Attraktion

- Aufwertung des Parkplatzes an der Zinselhöhle, einschl. notwendiger Beschilderung entsprechend des gesamt-kommunalen Konzepts
- Aufwertung des Eingangsbereichs zur Zinselhöhle
- Bekanntmachung der Bedeutung der Zinselhöhle als FFH-Gebiet im Zusammenhang mit weiteren Attraktionen im Gemeindegebiet

Teilkonzept Wirtschaft

7 Breitbandausbau

- entsprechend des Bundesförderprogramms „Breitbandstrategie Thüringen 2020“, Ausstattung aller Haushalte mit einem Internetzugang mit 15-30 Mbit/s



**INTEGRIERTES STADTENTWICKLUNGSKONZEPT
Fränkische Alb 2030
ORTSTEILKONZEPT MESCHENBACH**

Teilkonzept Gemeindeentwicklung und Ortsbild

8 Verbesserung des Marketings

- Erstellung und Fortschreibung eines Baulücken- und Leerstandskatasters

9 Feuerwehr Meschenbach

- Sanierung der Löschwasserreserve (Teich) und des Feuerwehrstützpunktes

10 Straßenbeleuchtung

- Umstellung und Erweiterung der Straßenbeleuchtung (gleichartige LED-Leuchten in der gesamten Gemeinde)

11 Vereinsheim

- Aufwertung der Außenanlagen des Vereinsheims und Sanierung des Vereinsgebäudes

12 Dorferneuerung Meschenbach

- Antragstellung zur Aufnahme in das Dorferneuerungsprogramm des Landes Thüringen und Konzeptentwicklung

MASSNAHMEPLAN - LEGENDE

- Abgrenzung des Ortskerns
- Einzel- oder Flächendenkmal

Maßnahmen-Nr. (weiß = Maßnahmen ohne Plandarstellung)

	Handlungsschwerpunkt
	Beschreibung der Maßnahme

TEILKONZEPTE

- Verkehr
- Wohnen
- Tourismus und Erholung
- Wirtschaft
- Gemeindeentwicklung und Ortsbild