

Teilkonzept Verkehr

- 1 Fortführung kommunaler Straßenbau**
- Komplettausbau der Welchendorfer Straße einschl. der Ver- und Entsorgungsanlagen
 - Sicherung der vorhandenen Stützmauern

Teilkonzept Wohnen

- 2 Ausweisung von Bauland**
- Erschließung eines neuen Wohnbaugebiets an der Ortsstraße, hierzu ist ggf. der Ankauf von Grundstücken erforderlich

Teilkonzept Tourismus und Erholung

- 3 Aufwertung der Dorfplätze**
- Neugestaltung und Aufwertung der Dorfplätze zu Plätzen mit hoher Aufenthaltsqualität

- 4 Aufwertung des Umfeldes um die Docke**
- Aufwertung des Umfeldes der Docke und Schaffung einer Erholungsstätte, einschl. Informationstafel

Teilkonzept Wirtschaft

- 5 Breitbandausbau**
- entsprechend des Bundesförderprogramms „Breitbandstrategie Thüringen 2020“, Ausstattung aller Haushalte mit einem Internetzugang mit 15-30 Mbit/s

Teilkonzept Gemeindeentwicklung und Ortsbild

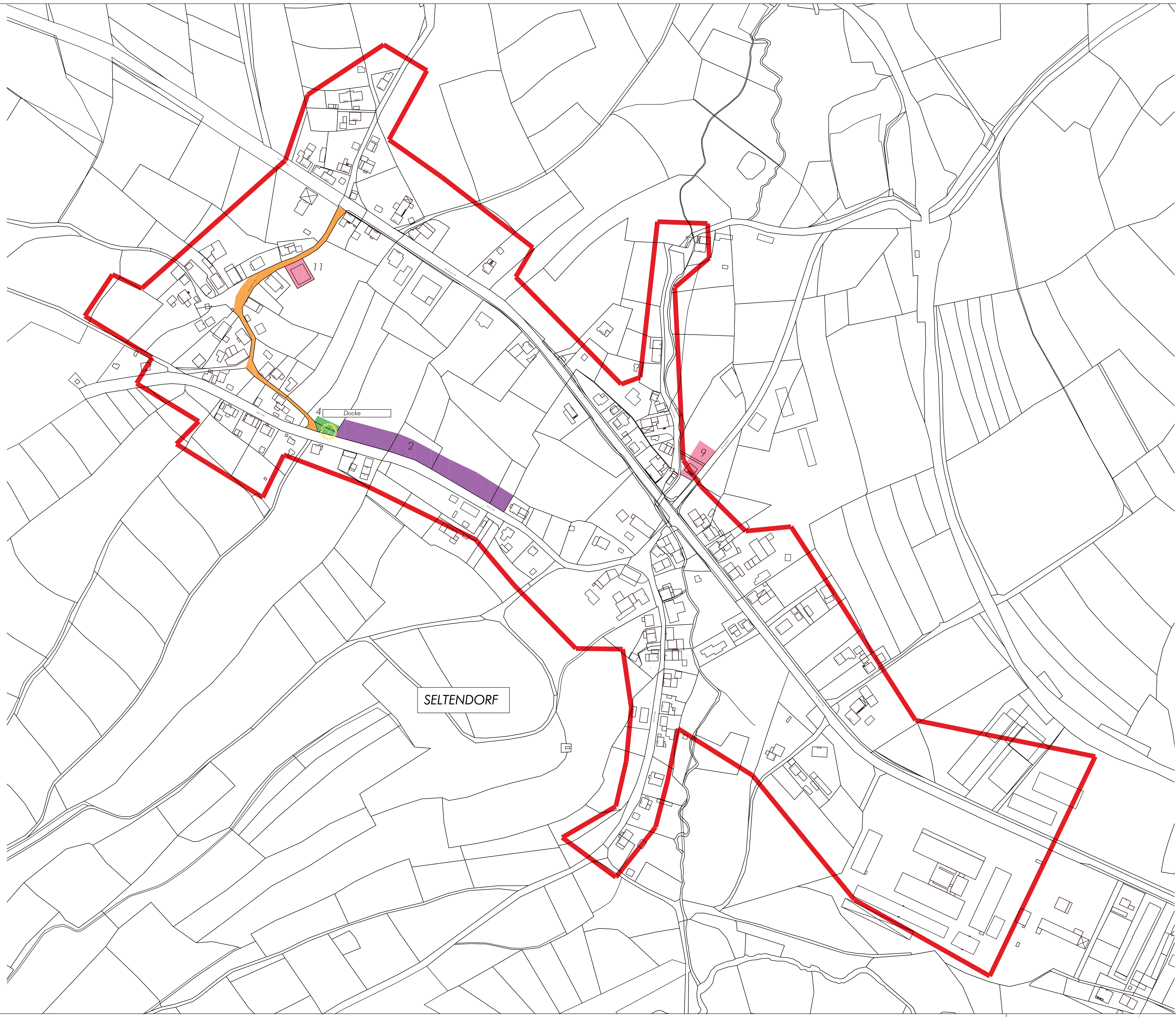
- 8 Verbesserung des Marketings**
- Erstellung und Fortschreibung eines Baulücken- und Leerstandskatasters

- 9 Feuerwehrstandort**
- Errichtung eines Feuerwehrgerätehauses für den Löschzug Süd

- 10 Straßenbeleuchtung**
- Umstellung und Erweiterung der Straßenbeleuchtung (gleichartige LED-Leuchten in der gesamten Gemeinde)

- 11 Sanierung der Löschwasserreserve**
- Sanierung der Löschwasserreserve zur Sicherstellung des Löschwasserbedarfs

- 12 Anlegen eines Spielplatzes**
- Anlegen eines neuen Spielplatzes für den Ortsteil



INTEGRIERTES STADTENTWICKLUNGSKONZEPT
Frankfurt 2030
 ORTSTEILKONZEPT SELTENDORF

MASSNAHMENPLAN - LEGENDE

- Abgrenzung des Ortskerns
- Einzel- oder Flächendenkmal
- Maßnahmen-Nr. (weiß = Maßnahmen ohne Plandarstellung)
- Handlungsschwerpunkt
- Beschreibung der Maßnahme

TEILKONZEPTE

- Verkehr
- Wohnen
- Tourismus und Erholung
- Wirtschaft
- Gemeindeentwicklung und Ortsbild