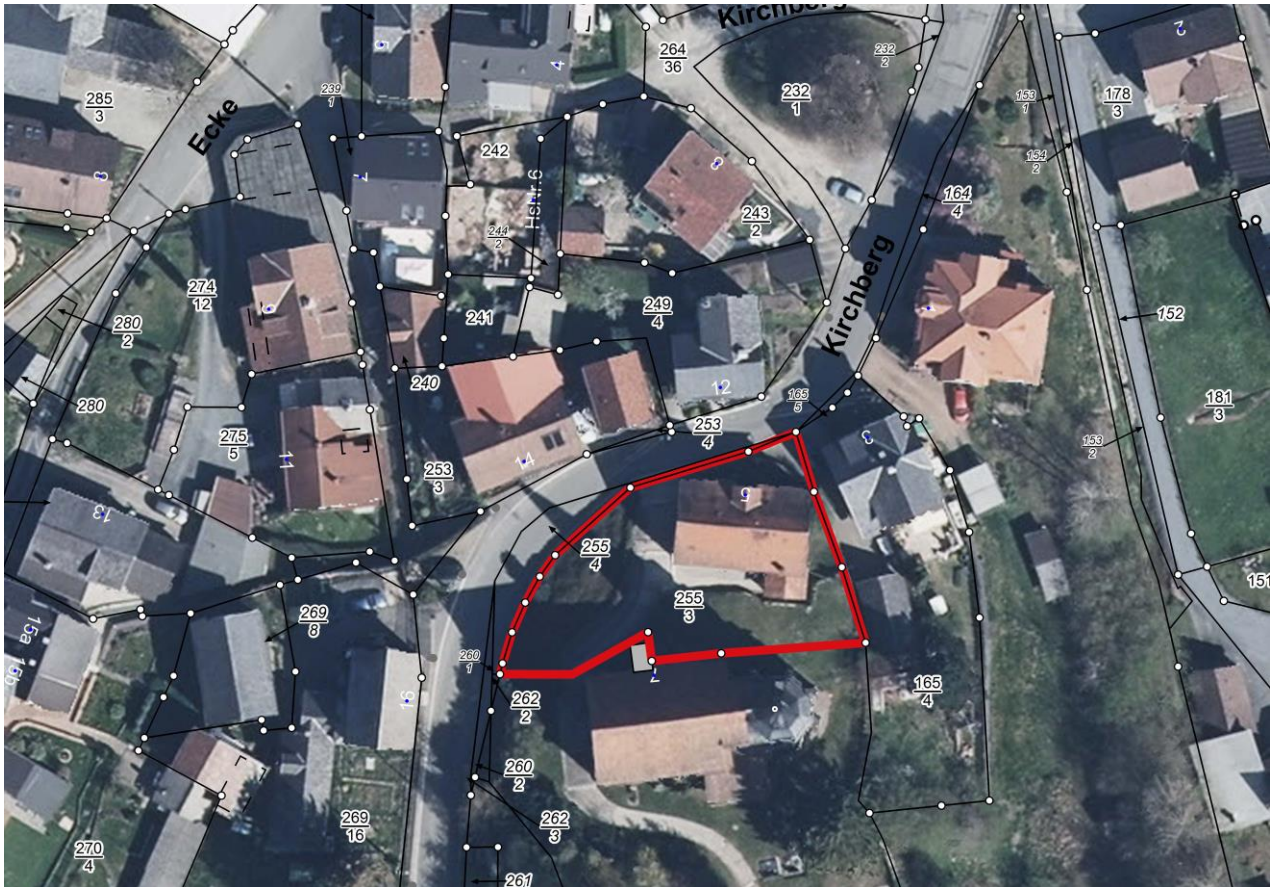


# Grundstücksangebot der Gemeinde Frankenblick

## Ausschreibung

### Kirchberg 5 in Effelder



Die Gemeinde Frankenblick beabsichtigt folgenden Grundbesitz in 96528 Frankenblick zu veräußern:

**Lage des Objekts:** Ortsteil Effelder

**Gemarkung:** Effelder

**Flurstück:** 255/3

**Grundstücksgröße:** 693 m<sup>2</sup>

#### **Bisherige Nutzung**

**des Gebäudes:** Mietobjekt für Wohnungen (2 Wohnungen im EG, 2 Wohnungen im OG)

**Verkehrsanbindung:** unmittelbar an der Kreisstraße nach Rückerswind gelegen, B 89 ist ca. 150 m entfernt

ca. 15 km zur A 73 Anschluss Eisfeld und 17 km zur A73 Anschluss Coburg

ca. 400 m bis zum Bahnhof Effelder für das Streckennetz der Südthüringen Bahn, Bushaltestellen in beiden Richtungen in ca. 400 m

**Kaufpreisvorstellung:** Mindestgebot 82.000 Euro

**Lagebeschreibung:**

Die Gemeinde Frankenblick wurde am 1.1.2012 aus den Gemeinden Effelder- Rauenstein und Mengersgereuth-Hämmern gebildet. Derzeit hat die Gemeinde ca. 5.700 Einwohner. Sie gehört zum Landkreis Sonneberg mit ca. 57.700 Einwohner.

Das Verkaufsobjekt liegt im Ortsteil Effelder mit ca. 1.100 Einwohnern. Das Gebäude ist im Ortszentrum von Effelder gelegen, direkt unterhalb der Kirche, in der näheren Umgebung befinden sich Sparkasse und Geschäfte des täglichen Bedarfs.

Im Ort befinden sich die Gemeindeverwaltung, ein Kindergarten und ein Allgemeinarzt, die ebenfalls in der näheren Umgebung sind.

**Gebäudebeschreibung:**

Bei der Bebauung handelt es sich um ein 2-geschossiges ehemaliges Schulgebäude aus dem Jahr 1833, das nunmehr als Mehrfamilienwohnhaus genutzt wird. Das zweigeschossige Fachwerkhaus wurde in den 1990 er Jahren komplett saniert und modernisiert. Das Gebäude ist teilunterkellert und hat ein nicht ausgebautes Dachgeschoss. Es wurde mit Naturschiefer eingefasst, außer die Giebelseite, die noch eine Asbestverkleidung zeigt. Im Gebäude ist eine Ölheizung installiert. Für das darüber liegende Kirchengrundstück besteht eine Dienstbarkeit in Form eines Gehrechts.

Zurzeit sind 3 Wohnungen vermietet, eine ist leerstehend.

**Allgemeine Informationen:**

Alle Angaben in diesem Expose sind mit größtmöglicher Sorgfalt zusammengestellt worden. Für die Richtigkeit der Angaben kann keine Gewähr übernommen werden. Die genannten Daten erheben keinen Anspruch auf Vollständigkeit.

Alle mit dem Erwerb verbundenen Kosten (Notargebühren, Gerichtskosten, Grunderwerbsteuer, usw.) übernimmt der Käufer.

Bei Interesse melden Sie sich bitte bei:

Gemeinde Frankenblick  
-Bauamt-  
Schloßgasse 20  
96528 Frankenblick

Telefon: 036766-2930 Frau Saalfrank 036766-29327 Herr Reinhold 036766-29324  
Email: [bauamt@frankenblick.eu](mailto:bauamt@frankenblick.eu)

Das Verkaufsobjekt ist derzeit noch in Nutzung und teilweise vermietet.  
Eine Besichtigung des Objektes ist nur nach telefonischer Vereinbarung möglich.

Ihr Angebot richten Sie bitte an die Gemeinde Frankenblick, Schloßgasse 20, 96528 Frankenblick.

Im Angebot muss enthalten sein:

1. Kaufpreisangebot
2. Nutzungskonzept bzw. Referenzen

Die Vergabe des Gemeindeobjektes erfolgt über den Gemeinderat.