

**MASSNAHMENPLAN M 1:2000**  
**ORTSTEIL RÜCKERSWIND**  
**MIT KORBEROTH**

**INTEGRIERTES STADTENTWICKLUNGSKONZEPT**  
*Frankenblick* 2030  
**ORTSTEILKONZEPT RÜCKERSWIND**

**Teilkonzept Verkehr**

**1 Fortführung kommunaler Straßenbau**  
 - Komplettausbau der folgenden Straßen einschl. der Ver- und Entsorgungsanlagen:  
 - Ortsstraße  
 - Rückerswind

**2 Anlegen von Parkflächen**

- Anlegen befestigter Flächen zum innerörtlichen Parken (insb. Kirche)

**Teilkonzept Tourismus und Erholung**

**3 Gestaltung des Dorfplatzes**

- Aufwertung und Umgestaltung des Dorfplatzes mit denkmalgeschütztem Backhaus als Zentrum des Ortes

**4 Spiel- und Sportplatz**

- Aufwertung und Sanierung des Spiel- und Sportplatzes  
 - Aufstellen neuer Spiel- und Sportgeräte

**5 Friedhof als Grün- und Parkanlage**

- Aufwertung des Friedhofs durch Anlegen barrierefreier Wege und Aufstellung von Sitzgelegenheiten  
 - Gewährleistung der dauerhaften Pflege und Instandhaltung im Zusammenhang mit der Friedhofsplanung

**6 Gedenkstätte Korberoth**

- Erhaltung der Denkmalanlage in Korberoth und Schaffung einer Stätte der Mahnung und Erholung

**Teilkonzept Wirtschaft**

**7 Breitbandausbau**

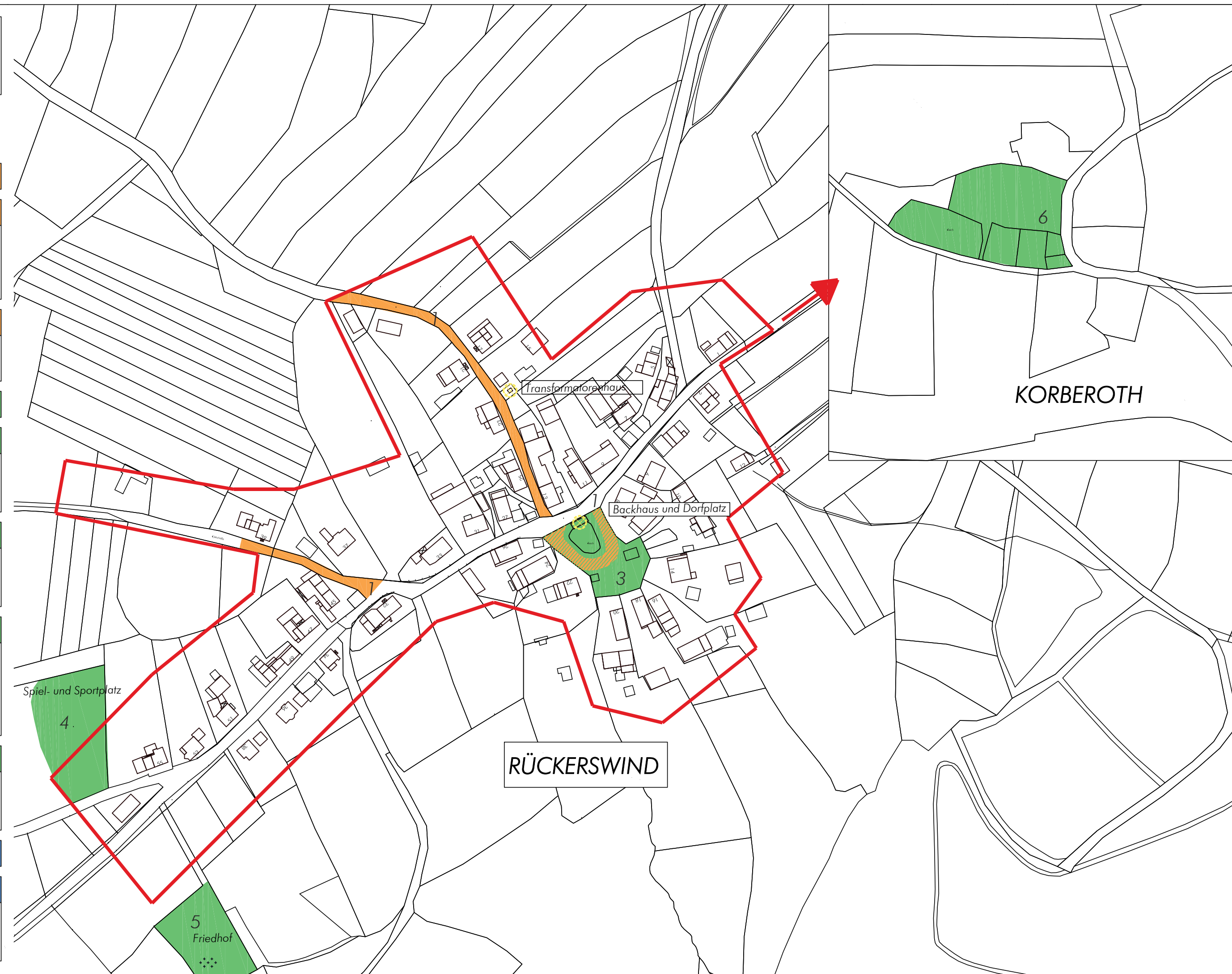
- entsprechend des Bundesförderprogramms „Breitbandstrategie Thüringen 2020“, Ausstattung aller Haushalte mit einem Internetzugang mit 15-30 Mbit/s

**Teilkonzept Gemeindeentwicklung und Ortsbild**

**8 Verbesserung des Marketings**  
 - Erstellung und Fortschreibung eines Baulücken- und Leerstandskatasters

**9 Straßenbeleuchtung**

- Umstellung und Erweiterung der Straßenbeleuchtung (gleichartige LED-Leuchten in der gesamten Gemeinde)



**MASSNAHMEPLAN - LEGENDE**

- Abgrenzung des Ortskerns
- Einzel- oder Flächendenkmal

Maßnahmen-Nr. (weiß = Maßnahmen ohne Plandarstellung)

	Handlungsschwerpunkt
	Beschreibung der Maßnahme

**TEILKONZEPTE**

- Verkehr
- Wohnen
- Tourismus und Erholung
- Wirtschaft
- Gemeindeentwicklung und Ortsbild